

Mise en Œuvre de services Web en Java

Bruno de Combiens
bcombiens@borland.com
Borland France

Borland

Les Services Web

Borland

Les Services Web

- **Que sont les services Web?**
 - Les services Web sont des processus métier qui peuvent être découverts et exécuter à travers l'Internet en utilisant des technologies standards
- **Exemples de services à valeur ajoutée :**
 - Suivi de colis, conversion monétaire, conditions de circulation, conditions météo, etc...
 - Services de traitement, Saisie de commandes et suivi des stocks

06/12/01

Confidentiel

Borland

Les Bénéfices Professionnels

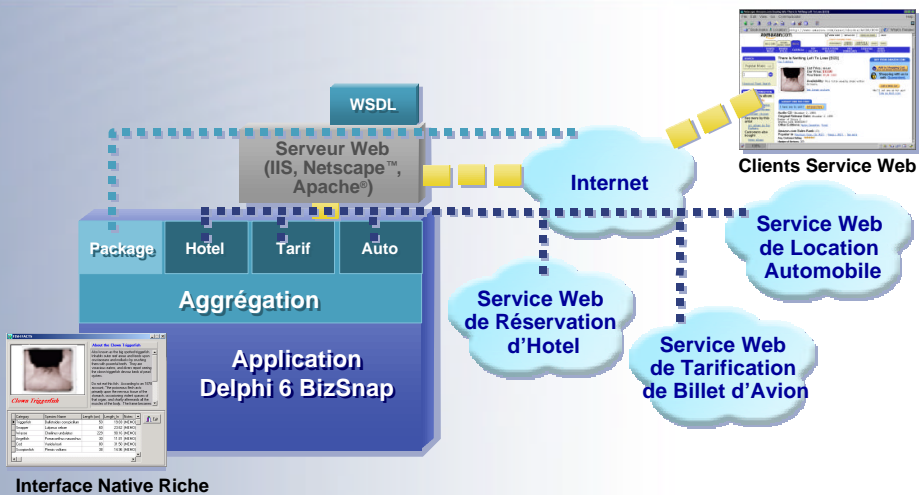
- **Relations professionnelles étendues grâce à l'ouverture de nouveaux canaux vers des clients, partenaires et employés**
- **Expérience utilisateurs étendue par de nouvelles fonctionnalités sur une infrastructure existante**
- **Coûts opérationnels réduits**
- **Coûts et délais de développement réduits**

06/12/01

Confidentiel

Borland

Aggrégation de Services Web



06/12/01

Confidentiel

Borland

Un Œil Avisé... Le Gartner

- 80% des systèmes stratégiques sont isolés du Net
- Que cela soit comme outil ou comme objectif, les services Web auront un impact massif sur les affaires – même si les entreprises se croient insensibles aux tendances technologiques
- Les services Web sont les mécanismes principaux pour étendre les fonctions vers le Net
- Les entreprises de toutes tailles trouveront dans les services Web une façon plus efficace d'agir sur le Supranet et dans les autres environnements

06/12/01

Confidentiel

Borland

Sur Quoi Repose un Service Web?

- **Pas réellement un nouveau concept**
 - DCE, COM, CORBA, RMI : Interface/Implémentation
 - Plus grosse granularité, éventuellement décentralisé
 - Accessible à travers le Web (passe mieux les pare-feux)
- **Basé sur des standards ouverts**
 - XML et ses dérivés
 - SOAP, WSDL, UDDI

06/12/01

Confidentiel

Borland

Deux Mots Sur...

- **eXtended Markup Language (XML)**
 - Standard W3C / IETF
 - Format de fichier pour passer des données entre applications
 - Méta-Langage pour définir d'autres langages
 - Balises auto-définies pour définir les types de données : <balise>Données</balise>
 - N'inclut pas de mécanisme de sécurité, de localisation

06/12/01

Confidentiel

Borland

Deux Mots Sur... XML

- **Nécessite un middleware**
 - pour localiser un destinataire,
 - donc invoquer et obtenir une réponse
- **Définition des balises encore à standardiser**
 - Pour garantir l'interopérabilité des définitions des balises entre interlocuteurs
 - Propre à chaque industrie : DTD UML = XMI, Biztalk, ebXML,...
- **Document Object Model :**
 - Graphe arborescent via IDL
- **XML Schema**

06/12/01

Confidentiel

Borland

Deux Mots Sur...

- **Simple Object Access Protocol**
 - Service de messages basé sur XML
 - Architecture simple et extensible
 - Une couche de Transport (HTTP), et une couche de Données (XML)
 - Protocole non transactionnel

06/12/01

Confidentiel

Borland

Deux Mots Sur ...

- **Web Service Description Language**
 - Un langage de description de services basé sur SOAP
- **Universal Description Discovery & Integration**
 - Annuaire publique de services
 - Référencement, recherche et partage d 'informations

06/12/01

Confidentiel

Borland

Première Conclusion - Meta Group

- **Daniel Lebourhis**
 - « Nous allons assister à une montée en puissance de l 'infogérance.
Le Buy&Supply devrait prendre le pas sur le Sell&Services. C 'est à dire la mise en œuvre de la fonction logistique au meilleur coût plutôt qu 'un développement des ventes. »

06/12/01

Confidentiel

Borland

La Plate-Forme de Mise en Œuvre Borland

Borland

Services Web pour Windows

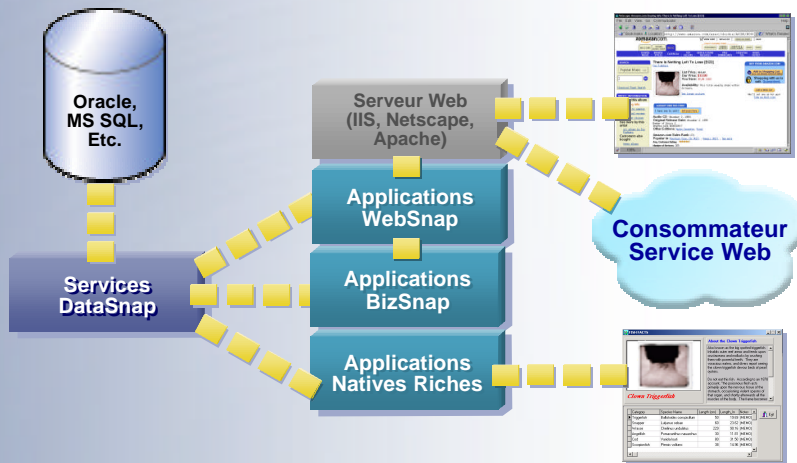
- **Borland fait déjà des services Web!**
- **Delphi 6 accélère le développement e-business de nouvelle génération**
 - Intégration inter-entreprise (B-to-B) grâce aux services Web en utilisant BizSnap™
 - Apporte la puissance et la rapidité du RAD aux développements d'applications Web grâce à WebSnap™
 - Construit grâce à DataSnap™, un middleware orienté services Web, des solutions d'accès aux données pour évoluer et interopérer avec une solution e-business complète

06/12/01

Confidentiel

Borland

Services Web avec Delphi



06/12/01

Confidentiel

Borland

Services Web pour Linux

- **Construit des applications portables pour Windows et Linux avec la librairie de composants multi-plate-forme CLX™**
 - CLX est incluse dans Kylix™ – l'outil RAD pour Linux qui permet d'intégrer facilement le Web, le développement base de données et de bureau afin de réaliser rapidement des applications Linux
- **Nécessite une seule compétence et base de code pour développer vos applications multi-plates-formes pour Windows et Linux**

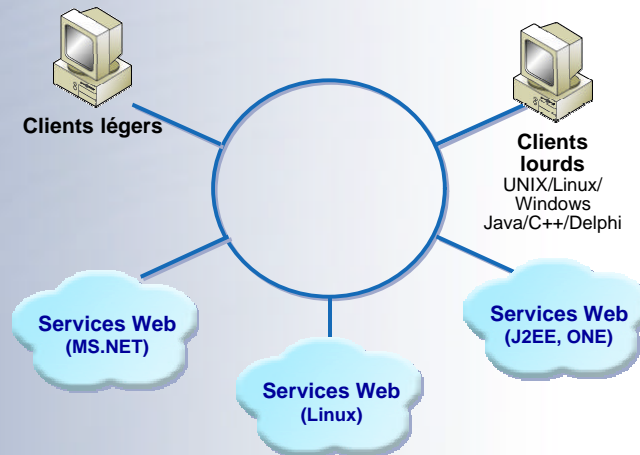


06/12/01

Confidentiel

Borland

Interopérabilité de Plates-Formes



06/12/01

Confidentiel

Borland

Une Solution Originale

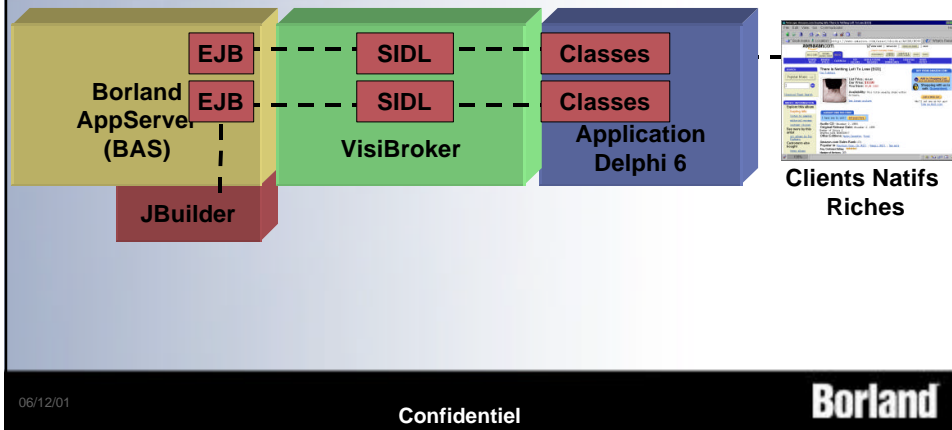
- **Le couple Delphi 6 & AppServer 4.5**
 - Lien entre Microsoft .NET et J2EE
- **Publie les fonctionnalités EJB de Borland AppServer comme des services Web**
 - S'appuie sur SIDL (Simple IDL) pour importer les composants EJB de AppServer dans Delphi et les publier comme des services Web

06/12/01

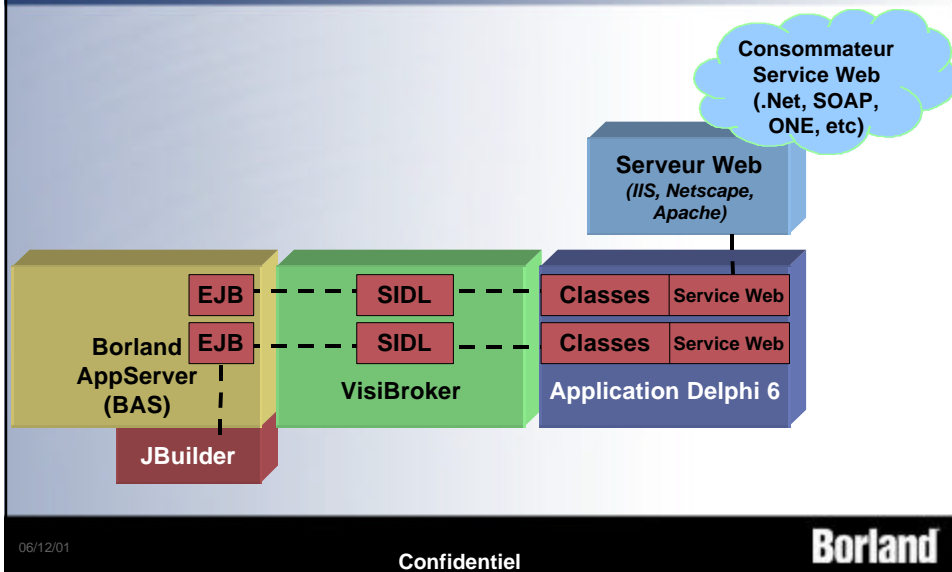
Confidentiel

Borland

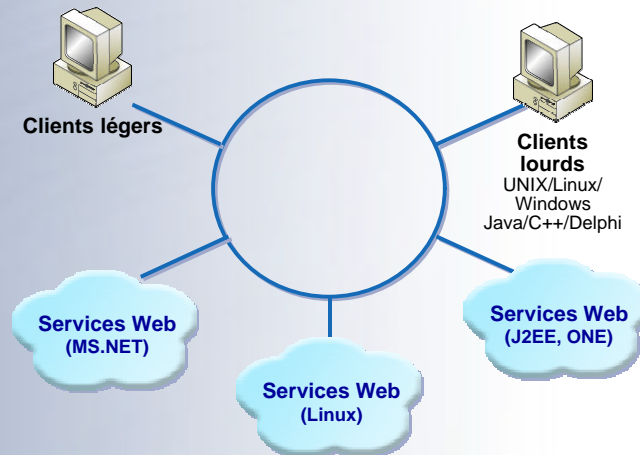
VisiBroker for Delphi



Des EJB « Services Webisés »



Interopérabilité de Plates-Formes



06/12/01

Confidentiel

Borland

Services Web pour Java

- **Un couple universel**
 - Portabilité du code et des données
- **Totalement spécifiés dans J2EE 1.4**
 - Java API for XML Processing (JAXP)
 - Supporte tous les parsers XML : SAX, Crimson, Xerces, ...
 - Java API for XML Binding
- **Une mise en œuvre avant la lettre dans JBuilder 5 Entreprise.**
 - En attendant...

06/12/01

Confidentiel

Borland

Services Web pour Java

- **Borland JBuilder 6**
- **Borland Enterprise Server, AppServer Edition**
- **WebServices Toolkit for Java**
 - add-on de Borland JBuilder
 - collection d'interfaces de programmation (API), d'architectures et de standards additionnels développés par la communauté Java.

06/12/01

Confidentiel

Borland

Conclusion

- **Un nouveau compromis entre « Prêt à porter » et « Sur Mesure »**
- **Basé sur des standards et des bibliothèques (XML, SOAP, Apache) relativement stables**
- **Une façon élégante de faire cohabiter J2EE et Microsoft**
- **Couplage faible entre client et serveur**
- **Mais... actuellement plus tendance que réalité**
 - Services facturés (ASP)
 - Nombreux dérivés de XML
 - Sécurité des échanges

06/12/01

Confidentiel

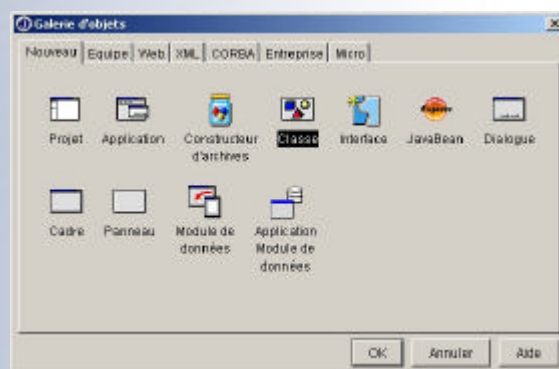
Borland

Démo

William Wittwer
wwittwer@borland.com
Borland France

Borland

A Partir d'une Base de Données...

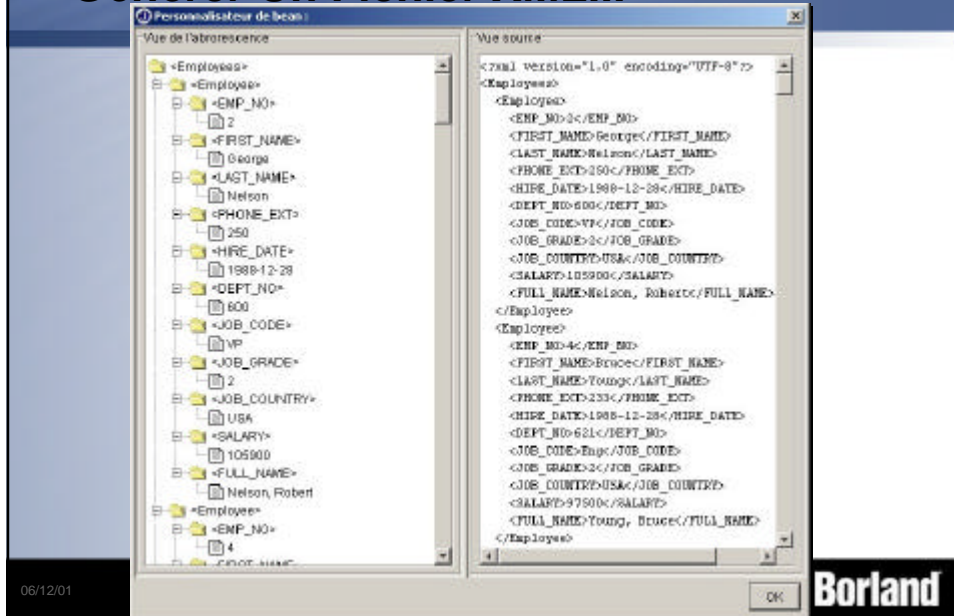


06/12/01

Confidentiel

Borland

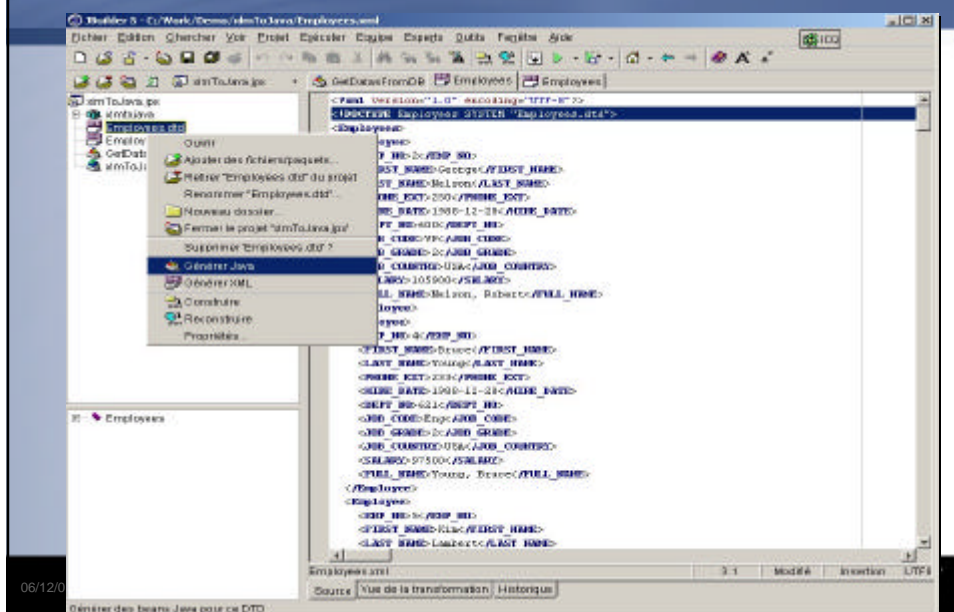
Générer Un Fichier XML...



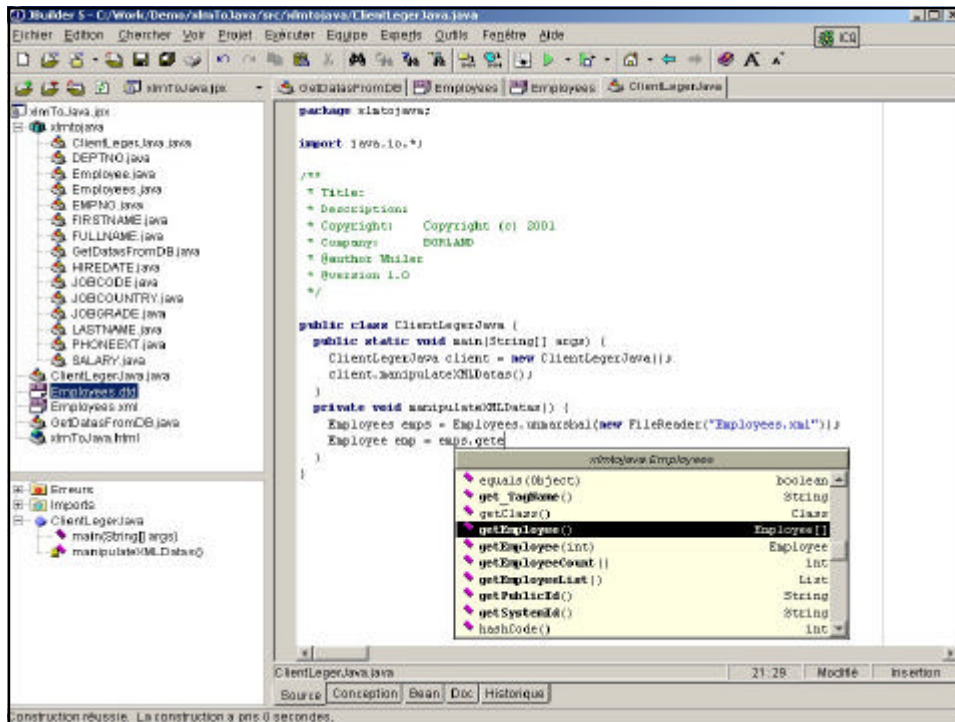
06/12/01

Borland

Et Des Classes Java



06/12/01



Démo

William Wittwer
 wwittwer@borland.com
 Borland France



Mise en Œuvre de services Web en Java

Bruno de Combiens
bcombiens@borland.com
Borland France

Borland